

# RD OD

Vysiela e impulzov  
pre vodomery na studenú  
a teplú vodu WS-Dynamic,  
WP-Dynamic, meitwin, meijet



## Vlastnosti

Jednoduchá montáž

Zabudovanie do vodomera bez porušenia overovacej plomby

Vysiela impulzov OD registruje spätný chod

Možnosť dvoch rozdielnych hodnôt impulzov

## Špecifikácia RD

RD 01 a RD 011 pre vodomery na studenú vodu do 50°  
RD 02 a RD 022 pre vodomery na teplú vodu do 130°  
RD 01 a RD 02 pre oddelené počítačové systémy dávkovania  
RD 011 a RD 022 pre merač tepla

## Špecifikácia OD

OD 01 a OD 03 pre vodomery na studenú vodu do 50°  
OD 02 a OD 04 pre vodomery na teplú vodu do 130°  
OD 01 a OD 02 pre indikáciu a kontrolu prietoku  
OD 03 a OD 04 pre oddelené počítačové systémy dávkovania  
OD 02/EX pre výbušné prostredia  
OD 07-L pre pripojenie k DATA-LOGGER  
OD AM pre pripojenie k meračom tepla

Sensus Metering Systems a.s.

<http://www.sensus.com> • E-mail: [info.sk@sensus.com](mailto:info.sk@sensus.com)



## RD

## OD

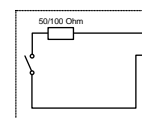
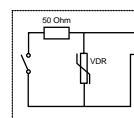
Typ	Teplota
RD 01	50°C
RD 02	130°C
RD 011	50°C
RD 022	130°C

Typ	Teplota
OD 01	50°C
OD 02	130°C
OD 02/EX	50/130°C
OD 03	50°C
OD 04	130°C
OD 07-L	50°C
OD AM	130°C

## Technické parametre

Vysiela impulzov RD 01 RD 011  
RD 02 RD 022

Spínací kontakt	jazy kové relé typ Reed
Ochrana kontaktov RD 01/02	ochranným obmedzovacím odporom a varistorom( VDR) spínacie napätie $U_{max}= 48 \text{ V AC/DC}$ spínací prúd $I_{max}= 0,2 \text{ A}$ spínací výkon $P_{max}= 4 \text{ W}$
Ochrana kontaktov RD 011/022	ochranným obmedzovacím odporom spínacie napätie $U_{max}= 125 \text{ V AC/DC}$ spínací prúd $I_{max}= 0,035 \text{ A}$ spínací výkon $P_{max}= 2 \text{ W}$
Džka trvania impulzu	závisí od prietoku vodomerom
Stupe krytia	IP 68 (DIN 40050)
Teplotný rozsah	RD 01/011: teplota okolia $t_{amb} \leq 70^\circ\text{C}$ teplota média $t_m \leq 50^\circ\text{C}$ RD 02/022: teplota okolia $t_{amb} \leq 70^\circ\text{C}$ teplota média $t_m \leq 150^\circ\text{C}$
Džka prívodnej šnúry	3 m



Vysiela e impulzov OD 01 OD 02  
OD 03 OD 04 OD AM

Senzor	IR-reflexný svetelný lúč v súlade s DIN 19234	
Špecifikácia	napájacie napätie	8.2 V DC
	príkion pri reflexii	< 1,2 mA
	príkion bez reflexie	> 2,1 mA
Džka trvania impulzu	OD 01 ... 04: závisí od prietoku vodomerom	OD AM: doba zopnutia 7ms
Stupe krytia	IP 68 (DIN 40050)	
Teplotný rozsah	OD 01/03: teplota okolia $t_{amb} \leq 70^\circ\text{C}$ teplota média $t_m \leq 50^\circ\text{C}$	
	OD 02/04/AM: teplota okolia $t_{amb} \leq 70^\circ\text{C}$ teplota média $t_m \leq 150^\circ\text{C}$	
Džka prívodnej šnúry	priemer 4,1 mm, 2x0,14 mm <sup>2</sup> , džka 3m	

RD, OD

## Hodnota impulzu

Vysiela impulzov RD 01 RD 011  
RD 02 RD 022

Menovitý priemer vodomera	DN	40...125 1 imp. = ...	150...300 1 imp. = ...
Vodomer na studenú vodu	s po ítaďlom Šťandard	1 m <sup>3</sup> 0,1 m <sup>3</sup>	10 m <sup>3</sup> 1 m <sup>3</sup>
	s iným typom po ítaďla	1 m <sup>3</sup> 0,01 m <sup>3</sup>	10 m <sup>3</sup> 0,1 m <sup>3</sup>
Vodomer na teplú vodu	s po ítaďlom Šťandard	0,25 m <sup>3</sup> 0,1 m <sup>3</sup>	2,5 m <sup>3</sup> 1 m <sup>3</sup>
	s iným typom po ítaďla	0,25 m <sup>3</sup> 0,025 m <sup>3</sup>	2,5 m <sup>3</sup> 0,25 m <sup>3</sup>

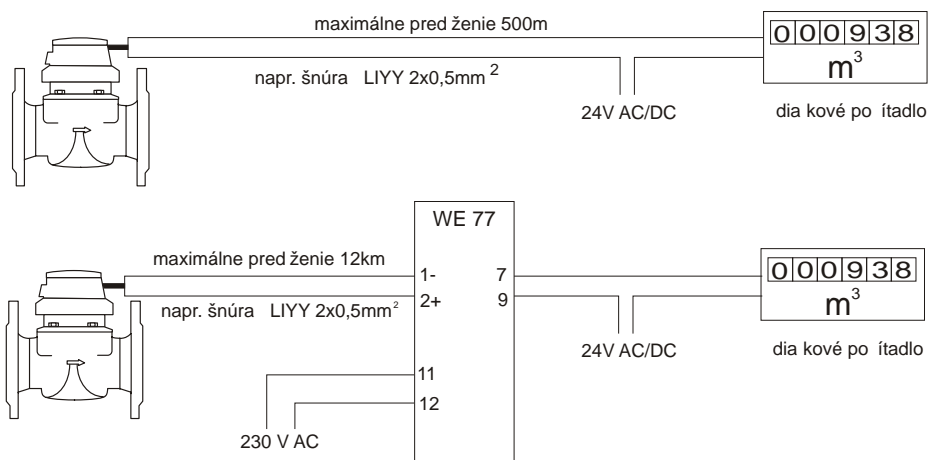


Vysiela e impulzov OD 01 OD 02  
OD 03 OD 04 OD AM

Menovitý priemer vodomera	DN	40...125 1 imp. = ...	150...300 1 imp. = ...
Vodomer na studenú vodu	OD 01 OD 07-L	0,001 m <sup>3</sup>	0,010 m <sup>3</sup>
	OD 03	0,010 m <sup>3</sup>	0,100 m <sup>3</sup>
Vodomer na teplú vodu	OD 02 OD 02 Ex, OD AM	0,001 m <sup>3</sup>	0,010 m <sup>3</sup>
	OD 04	0,010 m <sup>3</sup>	0,100 m <sup>3</sup>

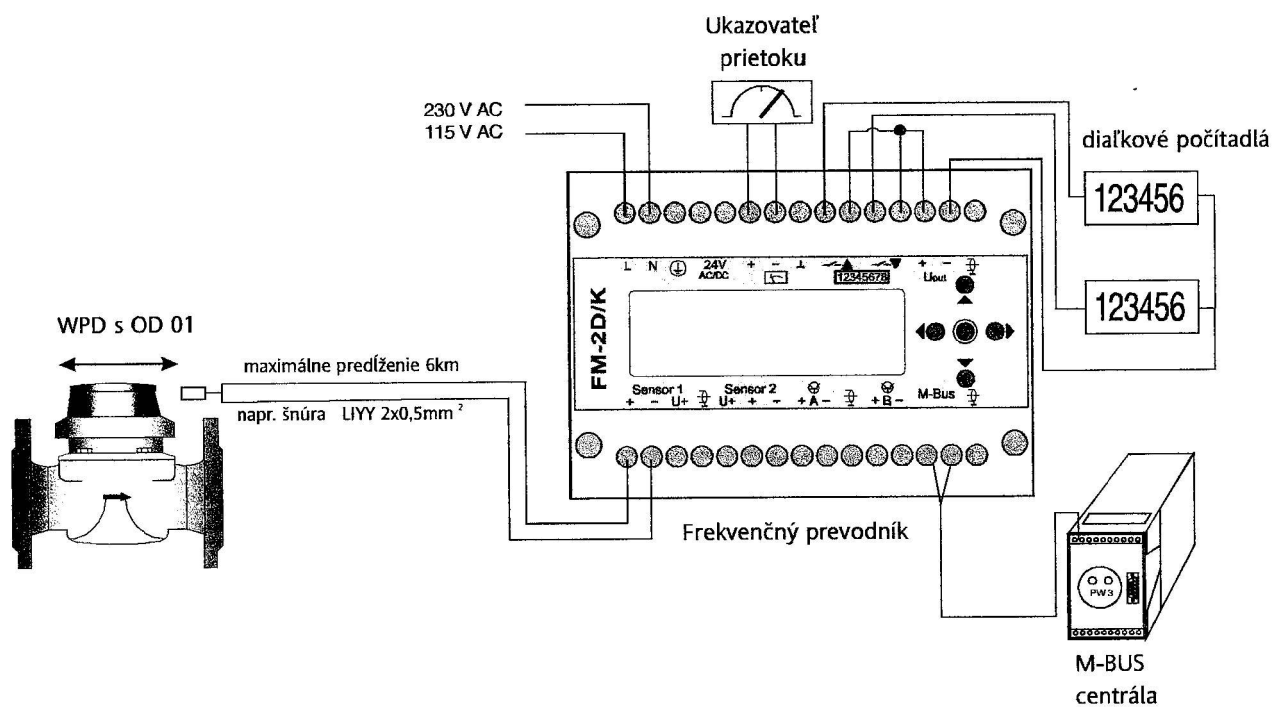


## Príklady pripojenia vysiela a impulzov typ RD



RD, OD

# Príklady pripojenia vysieľa a impulzov typ OD 01...04



Systém riadenia kvality OQS-certifikovaný  
pod a ISO 9001, Reg.-Nr.: 3496/0

RD, OD