

# WP-QF

Skrutkový vodomér  
na studenú vodu do 40°C  
na teplú vodu do 130°C  
PN 25/40, DN 50...DN 300



## Prevedenie

Vodotesné po íťadlo IP 67

Po íťadlo je oto né o 358°

Možnos použitia 3 vysielá ov impulzov

Montáž vysielá a impulzov bez porušenia overovacej zna ky (plomby)

Optimálna ochrana vo i korózii použitím vhodných materiálov a povrchovej úpravy

Neovplyvnite ný vonkajším magnetickým po om

Vymenite ný merací mechanizmus

Rozsah merania lepší ako metrologická trieda B

## Použitie

Meranie spotreby množstva pitnej a úžitkovej vody do maximálnej teploty 40°C v systémoch s pracovným tlakom PN 25/PN 40

Ako prietokomerná as mera a tepla

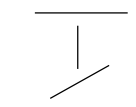
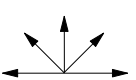
Meranie teplej úžitkovej vody do 130°C v systémoch dodávky tepla s pracovným tlakom PN 25/PN 40

Sensus Metering Systems s.s.

<http://www.sensus.com> • E-mail: [info.sk@sensus.com](mailto:info.sk@sensus.com)



## Montáž

Potrúbie	vodorovné zvislé šikmé	
Hlava vodomera	nahor na stranu	

### Požiadavky na inštaláciu

- uk ud ujúca d žka 3 x DN pred vodomermom
- bez redukcií alebo iných zmien potrubia priamo za vodomermom

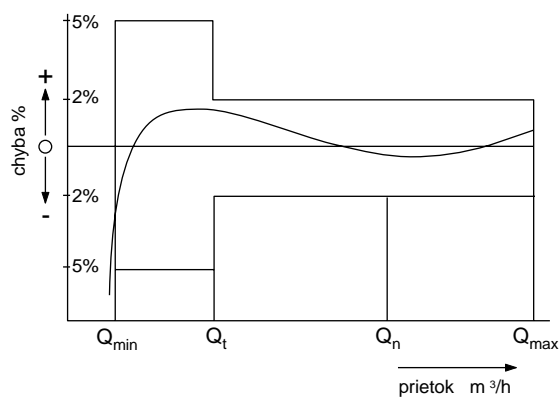
## Technické parametre pre vodomery do 40°C

Menovitý priemer	DN	50	80	100	150	200	250	300	
Ve kos vodomera v súlade s EEC	Q <sub>n</sub>	<b>15</b>	<b>40</b>	<b>60</b>	<b>150</b>	<b>250</b>	<b>400</b>	<b>600</b>	
Q <sub>max</sub>	Maximálny prietok	m <sup>3</sup> /h	80	200	250	600	800	1200	2000
Q <sub>n</sub>	Menovitý prietok ±3%	m <sup>3</sup> /h	40	120	180	400	550	750	1000
Q <sub>t</sub>	Prechodový prietok ±3%	m <sup>3</sup> /h	1.0	1.0	2.5	4.0	6.0	12	15
Q <sub>min</sub>	Minimálny prietok ±5%	m <sup>3</sup> /h	0.5	0.6	1.2	2.75	4.0	6.0	12
	Rozbeh	m <sup>3</sup> /h	0.2	0.25	0.3	1.7	1.8	3.0	9.0

## Technické parametre pre vodomery do 130°C

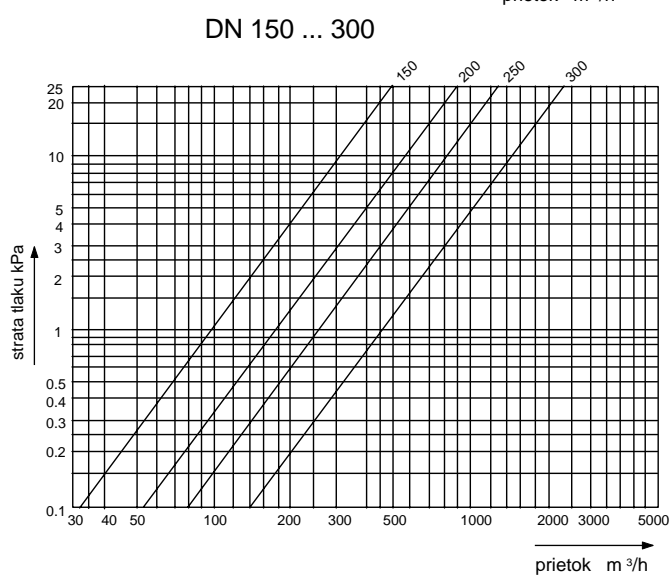
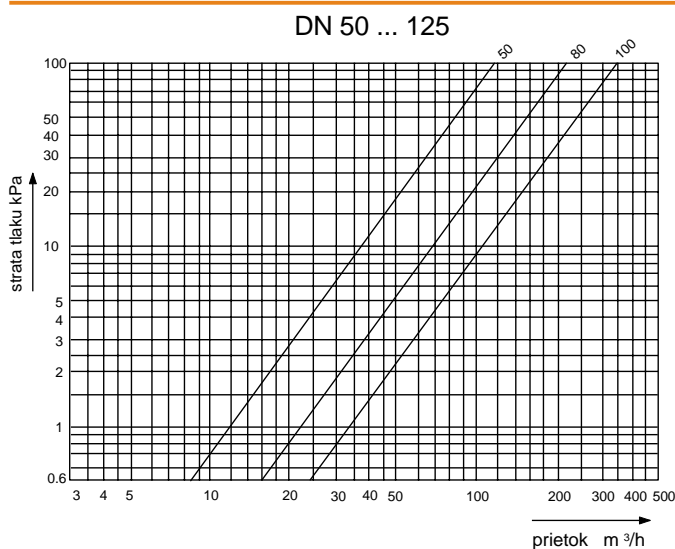
Menovitý priemer	DN	50	80	100	150	200	250	300	
Ve kos vodomera v súlade s EEC	Q <sub>n</sub>	<b>15</b>	<b>40</b>	<b>60</b>	<b>150</b>	<b>250</b>	<b>400</b>	<b>600</b>	
Q <sub>max</sub>	Maximálny prietok	m <sup>3</sup> /h	30	90	140	300	500	1000	1200
Q <sub>n</sub>	Menovitý prietok ±3%	m <sup>3</sup> /h	15	45	70	150	250	500	600
Q <sub>t</sub>	Prechodový prietok ±3%	m <sup>3</sup> /h	1.8	3.2	4.8	12	20	45	50
Q <sub>min</sub>	Minimálny prietok ±5%	m <sup>3</sup> /h	1.0	1.4	2.0	4.5	8	25	30
	Rozbeh	m <sup>3</sup> /h	0.25	0.35	0.6	1.7	2.0	10	15

## Krivka chýb

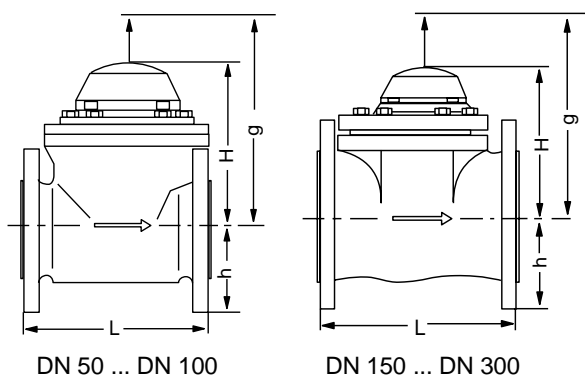


$Q_{max}$  = maximálny prietok  
 $Q_n$  = menovitý prietok  
 $Q_t$  = prechodový prietok  $\pm 2\%$   
 $Q_{min}$  = minimálny prietok  $\pm 5\%$

## Krivka tlakovej straty



## Rozmerový nártok

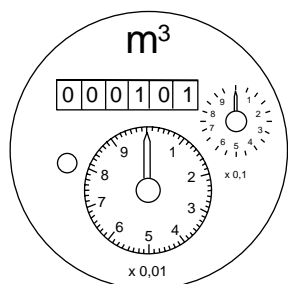


## Hlavné rozmery

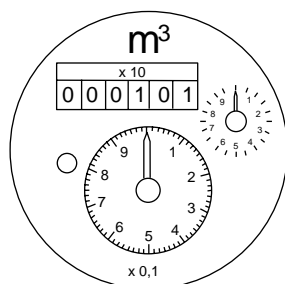
Menovitý priemer	DN	50	80	100	150	200	250	300
Ve kos vodomeru v súlade s EEC	$Q_n$	<b>15</b>	<b>40</b>	<b>60</b>	<b>150</b>	<b>250</b>	<b>400</b>	<b>600</b>
Pracovný tlak PN	MPa	4	4	4	4	4	2.5	2.5
Stavebná dĺžka L	mm	200	225	250	300	350	450	500
Výška	H	mm	175	175	175	233	233	321
	h	mm	82	100	110	135	162	194
	g	mm	360	360	360	470	470	680
Hmotnosť	mer.mechanizmus	kg	15	18	24	43	57	118
	inštal. ný kus	kg	3	3	3	9	9	22
	vodomer	kg	12	15	21	34	48	96

WP - QF

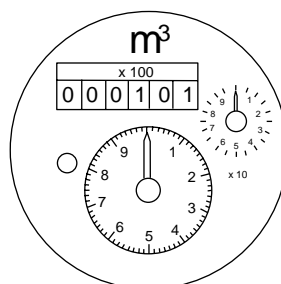
# íselníky



DN 50 ... DN 100



DN 150 ... DN 250



DN 300

## Hodnoty impulzov

Menovitá svetlos	DN		50 ... 125 1 impulz $\hat{=}$ ...	150 ... 250 1 impulz $\hat{=}$ ...	300 1 impulz $\hat{=}$ ...
Vodomer na studenú vodu	Standard	R 01	1 m <sup>3</sup> 0.1 m <sup>3</sup>	10 m <sup>3</sup> 1 m <sup>3</sup>	100 m <sup>3</sup> 10 m <sup>3</sup>
Vodomer na teplú vodu	Standard	R 02	0.25 m <sup>3</sup> 0.1 m <sup>3</sup>	2.5 m <sup>3</sup> 1 m <sup>3</sup>	25 m <sup>3</sup> 10 m <sup>3</sup>
	s elektronickým po ítdlom	R 02	0.25 m <sup>3</sup> 0.025 m <sup>3</sup>	2.5 m <sup>3</sup> 0.25 m <sup>3</sup>	25 m <sup>3</sup> 2.5 m <sup>3</sup>
Vodomer na studenú vodu		OP 01	0.001 m <sup>3</sup>	0.010 m <sup>3</sup>	0.100 m <sup>3</sup>
		OP 03	0.010 m <sup>3</sup>	0.100 m <sup>3</sup>	1.000 m <sup>3</sup>
Vodomer na teplú vodu		OP 02	0.001 m <sup>3</sup>	0.010 m <sup>3</sup>	0.100 m <sup>3</sup>
		OP 04	0.010 m <sup>3</sup>	0.100 m <sup>3</sup>	1.000 m <sup>3</sup>

## Objednávaci text

Po et kusov: .....  
 Špecifikácia: WP-QF  
 Menovitý priemer: DN .....  
 Ve kos vodomeru: Q<sub>n</sub> .....  
 Pracovná teplota: 40 °C / 130 °C  
 Pracovný tlak: PN 25 / 40  
 Metrologická trieda: A/B  
 Stavebná d žka L: ..... mm  
 Hodnota impulzu: ..... / ..... m<sup>3</sup>  
 Pripojenie: pod a DIN 2501, PN ....

## Príklad objednávky

Po et kusov: 2  
 Špecifikácia: WP-QF  
 Menovitý priemer: DN 50  
 Ve kos vodomeru: Q<sub>n</sub> 15  
 Pracovná teplota: 40 °C  
 Pracovný tlak: PN 25  
 Metrologická trieda: B  
 Stavebná d žka L: 200 mm  
 Hodnota impulzu: 0.1 / 1 m<sup>3</sup>  
 Pripojenie: pod a DIN 2501, PN ....



Systém riadenia kvality OQS-certifikovaný  
 pod a ISO 9001, Reg.-Nr.: 3496/0

WP - QF