



Prevedenie

Hermeticky uzatvorené po íťadlo, IP 68

Elektronické po íťadlo s batériovým napájaním

Batéria s dlhou životnosťou (viac ako 8 rokov)

Namerané hodnoty od íťadla na LCD-displeji, prepínateľné magnetom

Sériové rozhranie (pasívne alebo aktívne M-BUS)

Optické rozhranie

Prenos od íťadla údajov rádiovým, indukčným, drôtovým alebo telefónom

Pomocou nadstavbovej sady môže byť po íťadlo zabudované do vodomeroch typu WS a WPV

Zobrazenie a rozhrania

LCD displej

IR rozhranie

Sériové rozhranie s dĺžkou pripojovacieho kábla 5 m

Alternatívy po íťadiel Dynamic

Standard

Encoder

Hybrid

Po íťadlá Dynamic sú vhodné k použitiu vo vodomeroch:

- WP-Dynamic na studenú vodu do 50°C
- WS-Dynamic na studenú vodu do 50°C
- meijet
- WPVD a meitwin (pre hlavný vodoměr)
- RKD Qn 2.5 ... 10

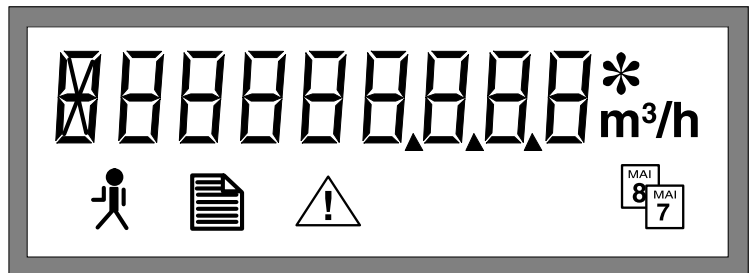
Hlavnou výhodou po íadla Electronic je možnos od íania nameraných a zaznamenaných štatistických hodnôt priamo na mieste zabudovania vodomera.

Zobrazovanie

Od íanie okamžitého prietoku sa môže využí napríklad v prípadoch zisovania úinnosti erpadla priamo na mieste zabudovania, bez potreby a ších zariadení.

Dynamic Electronic má nastavené tri zobrazovacie úrovne: A1 - od íacia, A2 - technická, A3 - štatistická. Magnetom umiestneným vpravo nad displejom sa roluje v jednotlivých úrovniach a 5 sec. trvajúcim stla ením magnetu sa prepína zobrazovanie medzi zobrazovacími úrovami.

Od íané hodnoty sú na displeji zobrazované íselne ale i symbolom pre jednoduchšiu identifikáciu zobrazovaného údaju .



Od íate né údaje

Aktuálny stav po íadla

Okamžitý prietok

Maximálny prietok

Minimálny prietok

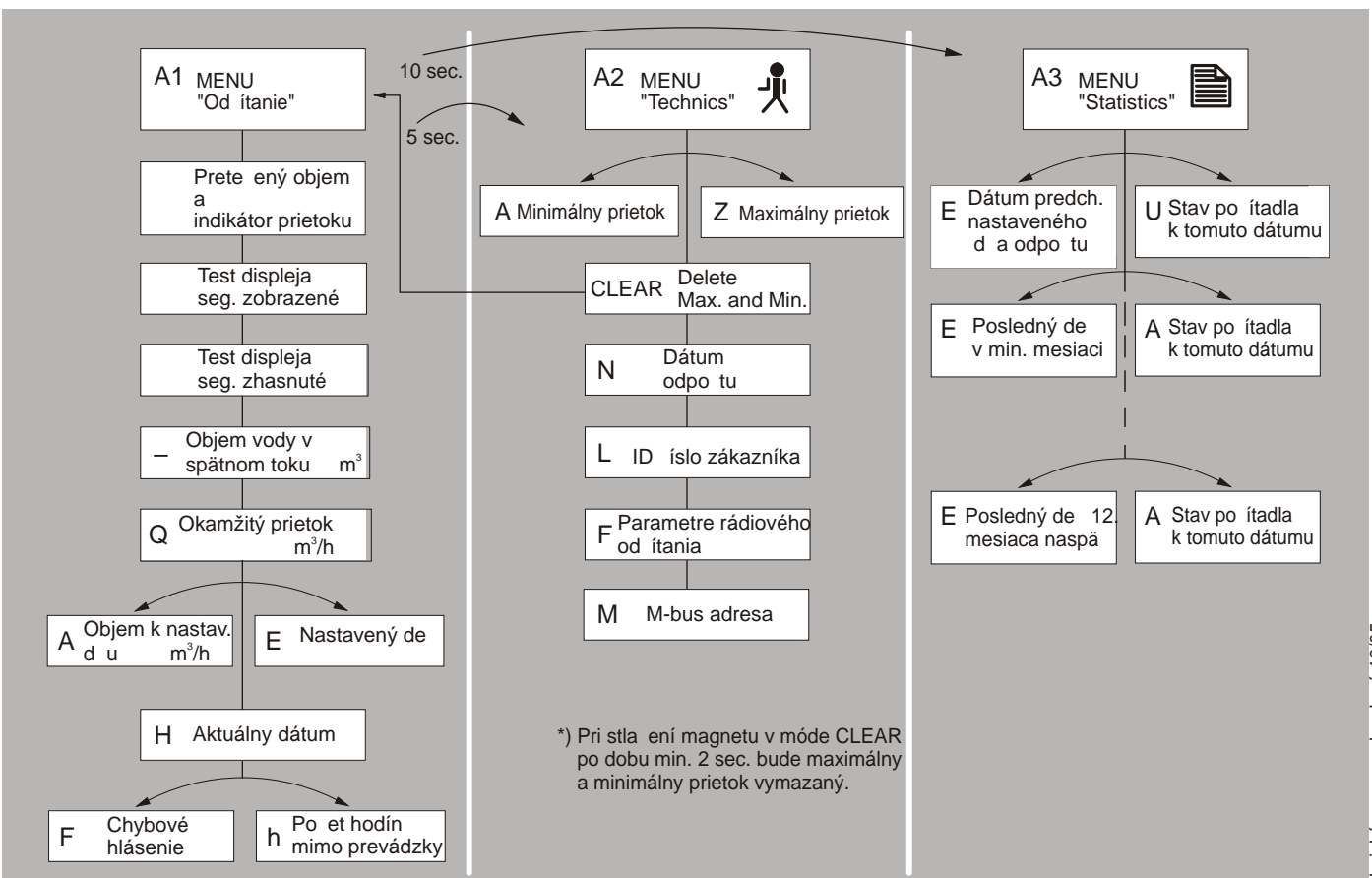
Prete ený objem v spätnom toku

Výrobné íslo vodomera

Štatistická spotreby (nastavený dátum a prete ený objem k tomuto dátumu)

íslo stanoviska

Štatistika spotreby (12 mesiacov)



Systém riadenia kvality OQS-certifikovaný pod a ISO 9001, Reg.-Nr.: 3496/0

Dynamic-Electronic

