

MN QN... XN MN QN... XN K

Viacvtokový mokrobežný
vodoměr
s možnosťou impulzného výstupu



Prevedenie

Počítací strojček - kombinácia ručičkového a valčekového počítadla

Po nasadení valčekového počítadla do puzdra počítadla sú číselné valčeky zapuzdrené

Osky prevodových súkolí sú uložené jednotlivo a preplachované objímkou

Diskový ukazovateľ chodu znižuje zvrátenie a tým znečistenie číselníka

Labyrintové utesnenie medzi objímkou meracieho mechanizmu a valčekovým počítadlom - znižuje preplachovanie valčekového počítadla a vnikanie nečistôt

Hydraulika meracej komory zabezpečuje trvanlivosť meracích parametrov

Merací mechanizmus v prevádzke zaplavený vodou

Možnosť so zabudovaným impulzným výstupom alebo možnosť dodatočnej montáže vysielača impulzov

Použitie

Na meranie spotreby množstva pitnej a úžitkovej vody do maximálnej teploty 40°C

Špecifikácia

Typ M-N QN... XN je určený pre montáž do vodorovného potrubia

Typ MS-N QN... XN je určený pre montáž do zvislého potrubia, prúdenie zdola nahor

Typ MN QN... XN K sa vyrába v nasledovných prevedeniach:

- prevedenie pre dodatočnú montáž vysielača impulzov a pre montáž do vodorovného potrubia

- prevedenie s vysielačom impulzov a pre montáž do vodorovného potrubia

Sensus Metering Systems a.s.

<http://www.sensus.com> · E-mail: info.sk@sensus.com



Technické parametre

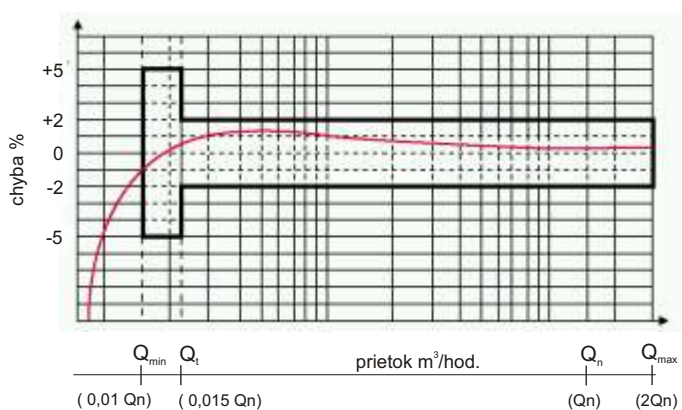
Veľkosť vodomera		m ³ /h	1,5	2,5	3,5	6	10	15
Metrologická trieda			B	B	B	B	B	B
Maximálny prietok (1 h/deň)	Q _{max}	m ³ /h	3	5	7	12	20	30
Menovitý trvalý prietok	Q _n	m ³ /h	1,5	2,5	3,5	6	10	15
Prechodový prietok	Q _t	m ³ /h	0,12	0,2	0,28	0,48	0,8	1,2
Minimálny prietok	Q _{min}	m ³ /h	0,03	0,05	0,07	0,12	0,2	0,3
Menovitý tlak	PN	MPa	1,6					
Menovitá teplota	t	°C	40					
Dovolená chyba v rozsahu (Q _t -Q _{max})		%	± 2					
Dovolená chyba v rozsahu (Q _{min} -Q _t)		%	± 5					

Kontaktný vysielateľ impulzov

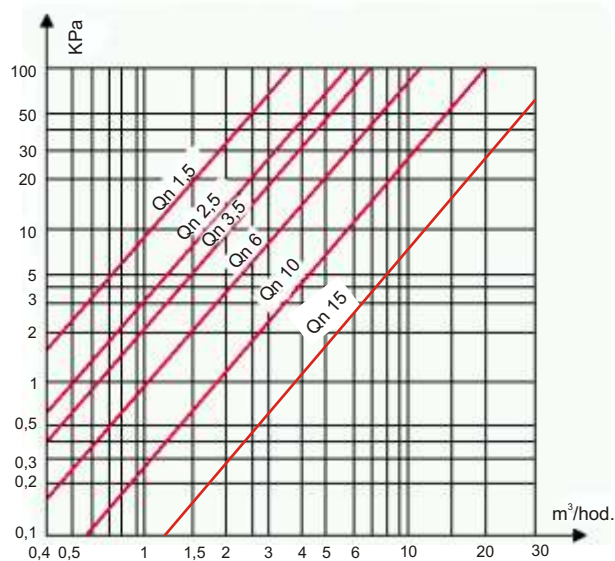
Druh kontaktu	jazyčkový kontakt
Tvar kontaktu podľa ASA	A
Materiál kontaktov	Rh
Max. spínací výkon W/VA	10/10
Max. spínací prúd A	0,5
Max. napätie Vs	100
Max. prechodový odpor W	150
Min. napäťová pevnosť (1s) Vs	250
Prah vybudenia AW	17...52
Rozopnutie AW	5...35

Počet impulzov je voľiteľný z nasledovných hodnôt:
2,5; 5; 10; 25; 50; 100; 250; 500; 1000

Krivka chýb



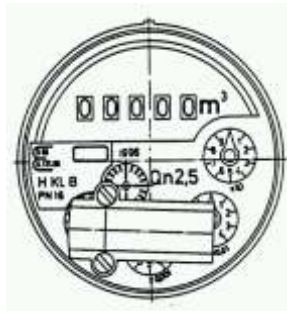
Krivka tlakovej straty



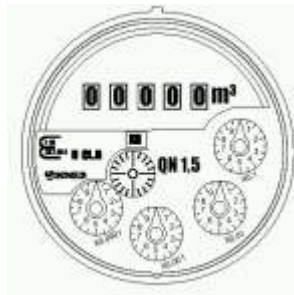
MN QN... XN

Číselník

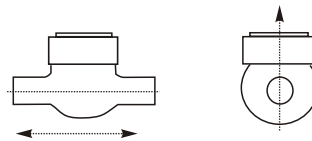
MN QN...(XN) K...



MN QN... XN
MS - N QN... XN

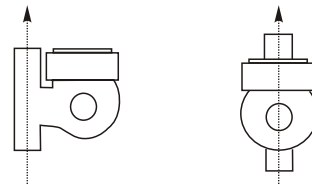


Montáž



vodorovné potrubie počítadlo smerom hore

Montáž pre typ M-N QN...XN a M-N QN...(XN)K...



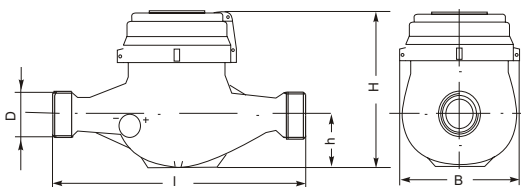
zvislé potrubie

počítadlo smerom hore

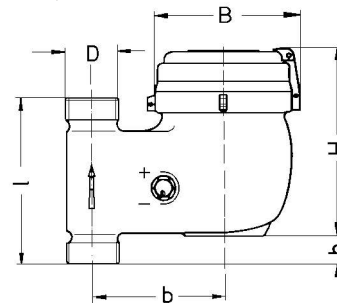
Montáž pre typ MS-N QN...XN

Rozmerový náčrtok

M-N QN... XN



MS-N QN... XN



Hlavné rozmery

Typ			MN QN... XN					
Menovitý prietok	Qn	m ³ /h	1,5	2,5	3,5	6	10	15
Závit pripoj. častí			R 1/2	R 1/2 / R 3/4	R 1	R 1 / R 1 1/4	R 1 1/2	R 2
Závit vodomera	D		G3/4B	G3/4B / G1 B	G 5/4B	G 5/4B / G 6/4B	G2B	G2 1/2B
Rozmery	I	mm	165	165 / 190	260	260	300	270
	h	mm	36	36	46	46	62	83
	H	mm	112	112	132	132	160	204
	B	mm	95	95	103	103	131	145
Hmotnosť		kg	1,6	1,6	2,4	2,7	5,4	9

Typ			MS-N QN... XN		
Menovitý prietok	Qn	m ³ /h	2,5	6	10
Závit pripoj. častí			R 3/4	R 1	R 1 1/2
Závit vodomera	D		G1B	G1 1/4B	G2B
Rozmery	I	mm	105	150	200
	h	mm	20	34,5	32
	H	mm	111	131	160
	b	mm	82	94	120
	B	mm	95	103	131
Hmotnosť		kg	1,8	3,0	6,0

MN QN... XN

Materiál

Merací mechanizmus	konštrukčné plasty
Hriadeľky počítadla	nehrdzavejúca oceľ
Základný čap	nehrdzavejúca oceľ
Puzdro	mosadz (GK-Ms 60)
Hlava vodomera	mosadz
Tesnenia	guma (R 42296 dark)
Trecí krúžok	erolon
Priezor	tvrdé sklo

Objednávací text

Počet kusov :
Špecifikácia :
Menovitý prietok : Qn
Pracovná teplota : 40 °C
Pracovný tlak : PN 16

Príklad objednávky

Počet kusov : 10
Špecifikácia : MN QN... XN K s prípravou pre vysielač impulzov
Menovitý prietok : Qn 2,5
Pracovná teplota : 40 °C
Pracovný tlak : PN 16



System riadenia kvality OQS-certifikovaný
podľa ISO 9001, Reg.-Nr.: 3496/0

MN QN... XN