



## Prevedenie

Jednotokový suchobežný vodoměr

Vodoměr je chránený vo i vplyvu magnetického po a v zmysle EN 14154-3

**Nové modulárne po ítadlo s mechanickým a elektronickým rozhraním pre nasadenie komunika ných modulov SensusBase**

**Elektronický komunika ný modul "base-r" umož ňuje rádiovú komunikáciu nadradeného systému s vodoměrom.**

**Modulárne po ítadlo umož ňuje zapojenie vodoměrov Residia-Jet do individuálneho merania a tým aj fakturácie a následného vyú tovania.**

**Residia-Jet s komunika nými modulmi je vhodný pre "home-automatizáciu".**

## Použitie

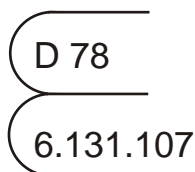
Na meranie spotreby množstva pitnej a úžitkovej vody do maximálnej teploty 30°C

Na meranie spotreby množstva teplej úžitkovej vody do maximálnej teploty 90°C

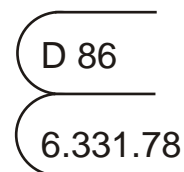
Pre montáž do horizontálneho i vertikálneho potrubia

## Typové schválenie

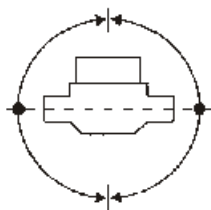
- studená voda



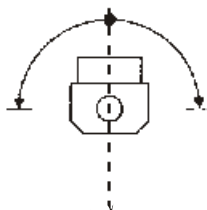
- teplá voda



# Montáž



vodorovne  
zvisle\*  
šikmo\*



max. 90<sup>0\*</sup>

\* metrologická trieda A

## Technické parametre

Menovitý (trvalý) prietok	Qn	m <sup>3</sup> /h	1,5	
Maximálny prietok (1hod/de )	Qmax	m <sup>3</sup> /h	3	
Prechodový prietok	metrolog. tr. B	Qt	m <sup>3</sup> /h	0,12
	metrolog. tr. A	Qt	m <sup>3</sup> /h	0,15
Minimálny prietok	metrolog. tr. B	Qmin	m <sup>3</sup> /h	0,03
	metrolog. tr. A	Qmin	m <sup>3</sup> /h	0,06
Menovitý tlak	PN	MPa	1	
Skúšobný tlak	P	MPa	1,6	
Dovolená chyba v rozsahu (Qt ↔ Qmax)		%	± 2   ± 3	
Dovolená chyba v rozsahu (Qmin ↔ Qt)		%	± 5	
Menovitá teplota	t	°C	30   90	
Strata tlaku pri menovitom prietoku	Δp	kPa	25	
Rozsah po ítaďla		m <sup>3</sup>	99 999	
Najmenšia od ítate ná hodnota na íselníku		m <sup>3</sup>	0,00005*	

\* - od ítate né iba v prípade, že nie je použitý komunika ný modul

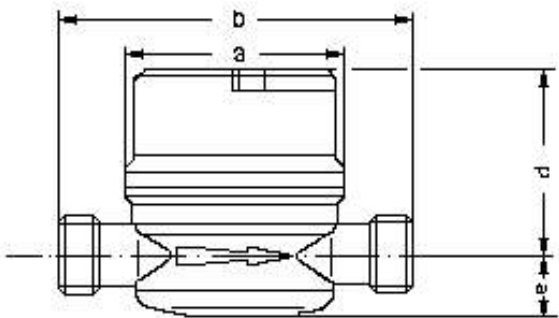
## Technické údaje komunika ného modulu

### Rádiový modul base-r

Prevádzkové napätie	DC 3 V (lithiová batéria)
Životnosť batérie	12 + 1 rok
Frekvencia	868,3 MHz
Výkon	< 5 mW
Hustota odpo tov	6 krát / 24hod.
Teplota okolia pri preprave a skladovaní v prevádzke	- 25 ... + 60°C 0 ... 55 °C
Krytie	IP 65

Residia-Jet Qp 1,5

## Rozmerový nártok



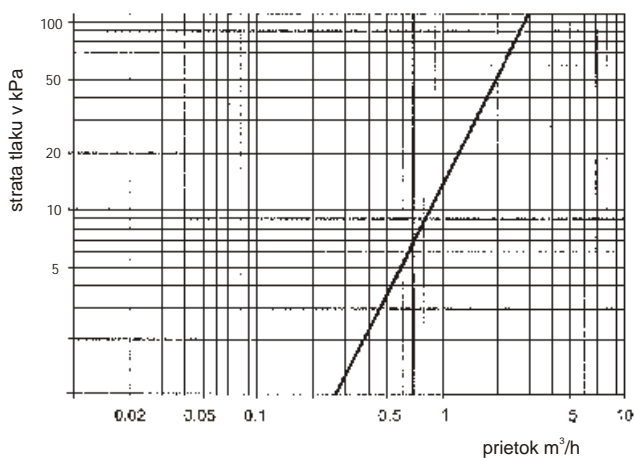
## Hlavné rozmery

Stavebná džka	mm	80	110	130	130
Závit vodomera		G 3/4	G 3/4	G 3/4	G 1
Závit pripoj. astí		R 1/2	R 1/2	R 1/2	R 3/4
Džka	a	mm	70	70	70
	b	mm	80	110	130
Výška	d	mm	60	60	60
	e	mm	17,5	17,5	17,5
Hmotnosť	kg	0,41	0,45	0,48	0,5

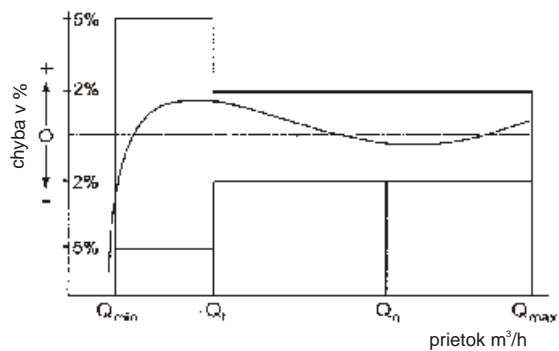
## Materiál

Puzdro	mosadz, poniklovaná
Utesovacia doska Lopatkové koleso Poítací strojček Kryt poítadla	plast
Základný kolík	bronz
Ložisko	safír

## Krivka tlakovej straty



## Krivka chýb



Residia-Jet Qp 1,5



## Objednávacie ísla

Typ - oznaenie	Teplota	Staveb. d ůka/Pripojenie	Objednávacie íslo
Residia-Jet Qp 1,5	30°C	110 mm R 1/2" (G3/4)	88125301
Residia-Jet Qp 1,5	90°C	110 mm R 1/2" (G3/4)	88125311
Residia-Jet Qp 1,5 s base-r	30°C	110 mm R 1/2" (G3/4)	88125303
Residia-Jet Qp 1,5 s base-r	90°C	110 mm R 1/2" (G3/4)	88125313

V prípade požiadavky iného prevedenia - metrologická trieda A , stavebná d ůka, pripojenie alebo komunika ný modul- zadajte objednávku nasledovne:

### Objednávací text

Názov-typ : Residia-Jet  
Po et kusov : .....  
Menovitý prietok : Qp .....  
Pracovná teplota : 30°C / 90°C  
Stavebná d ůka / pripojenie : 80 mm R1/2" (G 3/4)  
110 mm R1/2" (G 3/4)  
130 mm R1/2" (G 3/4)  
130 mm R3/4" (G 1)  
Metrol. trieda : EAH / EBH  
Komunika ný modul : - / rádiový base-r

### Príklad objednávky

Názov-typ: Residia-Jet  
Po et kusov : 10  
Menovitý prietok : Qp 1,5  
Pracovná teplota : 30°C  
Stavebná d ůka / pripojenie : 110 mm R1/2" (G 3/4)  
Metrol. trieda : EBH  
Komunika ný modul : -

## Príslušenstvo

Popis	Charakter.znak	Objednávacie íslo
Rohový ventil	1/2"	03150089
	3/4"	03150090
90° koleno so závitom pevné	1/2"	03008130
	3/4"	03008132
90° koleno so závitom nastavite né	1/2"	03008208
	3/4"	03008131
Pripojenie pre ventil		03008815
Spojovacia hadica	300 mm	00318759
	400 mm	00318760
	500 mm	00318761



Systém riadenia kvality OQS-certifikovaný  
pod a ISO 9001, Reg.-Nr.: 3496/0

Residia.Jet

