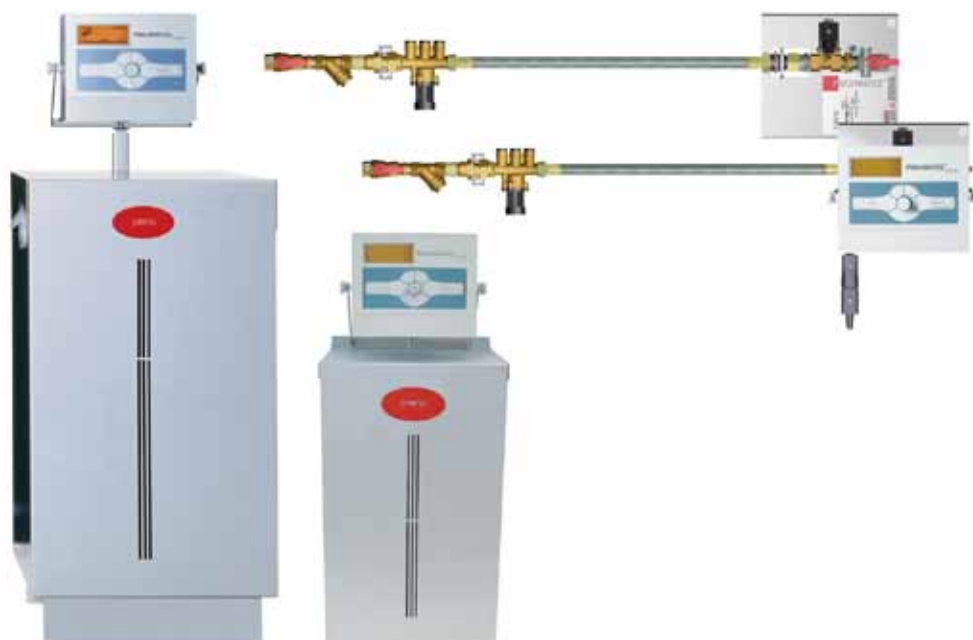


Pleno

Zařízení pro doplňování soustavy a kontrolu tlaku



PNEUMATEX

Udržování tlaku & Kvalita vody › Vyvažování & Regulace › Termostatická regulace

ENGINEERING ADVANTAGE

Monitorovací zařízení pro udržování tlaku podle doporučení normy EN 12828-4.7.4. Vám zaručuje vždy minimální vodní rezervu, nezbytnou pro optimální funkci expanzních nádob. Při snížení hladiny pod stanovenou hodnotu se teplotněsensitive látka automaticky doplní. Elektronicky řízené monitorování doplňování soustavy fillsafe zaručuje nejvyšší míru bezpečnosti.



Technický popis

Oblast použití:

Vytápěcí, solární a vodní chladicí soustavy.
Pro zařízení dle evropských norem EN 12828, EN 12976, ENV 12977, EN 12952, EN 12953.

Teplonosná látka:

Neagresivní a netoxické kapaliny.
Pro mrazuvzdorné přísady až do 50%.

Tlaky:

Minimální jmenovitý tlak, P_{Smin}: 0 bar

Teploty:

Maximální přípustná teplota, T_S: 65 °C (P, PI),
30 °C (PI 6, PI 9)
Minimální přípustná teplota, T_{Smin}: 0 °C
Maximální přípustná teplota okolí, T_U: 40 °C

Napájení:

230 V/50 Hz

Třída krytí:

Pleno P: IP 65
Pleno PI: IP 54

Materiál:

Pleno PI 9.1: Vysoce kvalitní kovové opláštění.
Pleno PI 6.1, 6.2: Vysoce kvalitní kovové opláštění s manipulačními držadly.

Funkce, vybavení a přednosti:

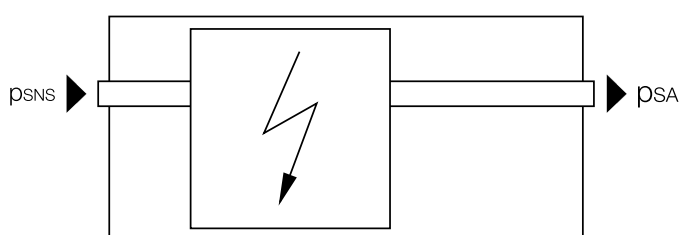
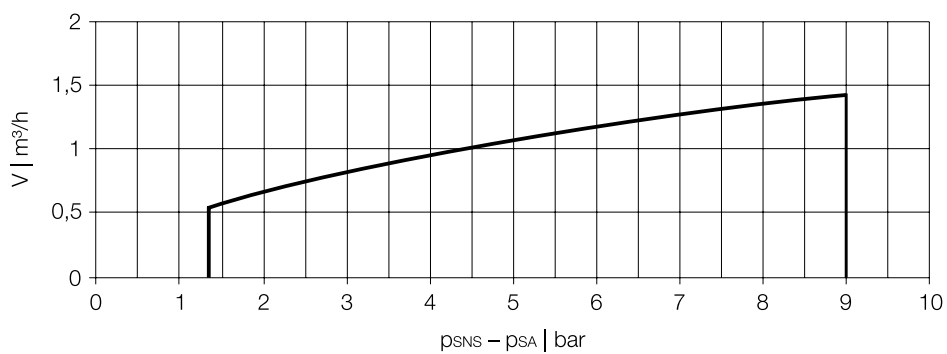
- Regulace BrainCube. Automatická optimalizace s pamětí (PI, PI 6, PI 9).
- Doplnění fillsafe. Závislé na tlaku. Pro tlakové expanzní nádoby se stálým plynovým polštářem, např. Statico (PI).
- Doplnění fillsafe. Závislé na tlaku nebo na obsahu. Vhodné ve spojení s expanzními nádobami Statico nebo expanzními automaty Compresso.
- Spouštění expanzním nebo odplyňovacím zařízením, např. Compresso, Transfero nebo Vento (P, PI 6, PI 9).
- S kontaktním vodoměrem a ochranou před zpětným průtokem, typ BA podle normy EN 1717, testováno dle DVGW, SVGW, KIWA N.V., BELGAQUA, WRAS, ACS (P, PI).
- S kontaktním vodoměrem a nádržkou sloužící k oddělení od napájecí sítě, typ AB dle normy EN 1717, testováno dle SVGW (PI 6, PI 9).
- Montáž na stěnu s integrovaným držákem (P, PI, PI 9).
- Montáž na podlahu.

Schválení:

Pleno PI (bez čerpadla): CE testováno dle požadavků evropských směrnic 2004/108/EC, 2006/95/EC.
Pleno PI (s čerpadly): CE testováno dle požadavků evropských směrnic PED/DEP 97/23/EC, 2004/108/EC, 2006/95/EC.

Diagram

Přibližný výkon V, Pleno PI / PI

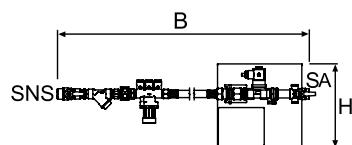


Dbejte na podmínky pro pNS:

Pleno P: požadovaný tlak doplňované vody Compresso: $p_{NS} \geq P_0$ (BrainCube) + 1,9 bar, $p_{NS} \leq 10$ bar.

Pleno P/PI: požadovaný tlak doplňované vody Statico: $p_{NS} \geq P_0$ (BrainCube) + 1,7 bar, $p_{NS} \leq 10$ bar.

TecBox, Pleno P – Provedení



Pleno P

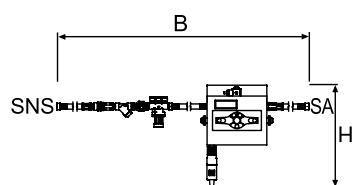
Hydraulická jednotka. Doplnovací zařízení bez čerpadla.

Připojka pro výstup (SA): G 1/2.

Připojka doplňování vody (SNS): G 1/2.

Typ	PS [bar]	B	H	T	[kg]	PA [kW]	Kvs	Objednací číslo
P	10	1700	200	125	3	0,02	0,5	813 1000

TecBox, Pleno PI – Provedení



Pleno PI

TecBox. Doplnovací zařízení bez čerpadla.

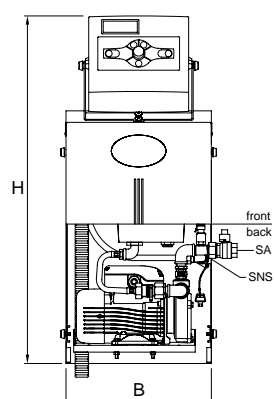
Připojka pro výstup (SA): G 1/2.

Připojka doplňování vody (SNS): G 1/2.

Typ	PS [bar]	B	H	T	[kg]	PA [kW]	Kvs	Objednací číslo
PI	10	1700	220	280	4	0,04	0,5	813 1010

T = Hloubka zařízení

TecBox, Pleno PI 9 – Provedení



Pleno PI 9.1

TecBox. Doplnovací zařízení s čerpadlem. S funkcí plnění.

1 čerpadlo. Montáž na stěnu s integrovaným držákem.

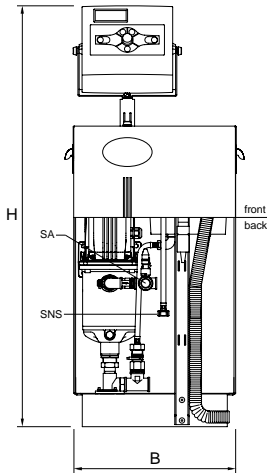
Připojka pro výstup (SA): Rp3/4.

Připojka doplňování vody (SNS): Rp1/2.

Typ	PS [bar]	B	H	T	[kg]	PA [kW]	SPL [dB(A)]	DPP [bar]	VNS [l/h]	Objednací číslo
PI 9.1	10	320	760	260	20	0,75	74	1-8	500	813 1040

T = Hloubka zařízení

TecBox, Pleno PI 6 – Provedení



Pleno PI 6.1

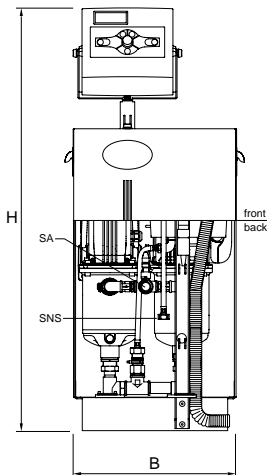
TecBox. Doplnovací zařízení s čerpadlem. S funkcí plnění.

1 čerpadlo. Montáž na podlahu. Včetně flexibilní hadice pro připojení přívodního potrubí.

Připojka pro výstup (SA): Rp3/4.

Připojka doplňování vody (SNS): Rp1/2.

Typ	PS [bar]	B	H	T	[kg]	PA [kW]	SPL [dB(A)]	DPp [bar]	VNS [l/h]	Objednací číslo
PI 6.1	8	390	1000	490	26	1,1	55	1-5,5	500	813 1020



Pleno PI 6.2

TecBox. Doplnovací zařízení s čerpadlem. S funkcí plnění.

2 čerpadla. Z toho jedno náhradní čerpadlo.

Montáž na podlahu.

Včetně flexibilní hadice pro připojení přívodního potrubí.

Typ	PS [bar]	B	H	T	[kg]	PA [kW]	SPL [dB(A)]	DPp [bar]	VNS [l/h]	Objednací číslo
PI 6.2	8	390	1000	490	37	1,1	55	1-5,5	500	813 1030

T = Hloubka zařízení

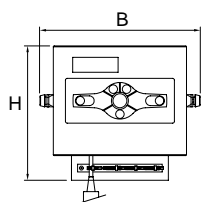
► Příslušenství pro regulaci

Komunikační modul pro ovládání BrainCube

Maximální přípustná teplota okolí, TU: 40°C

Třída ochrany: IP 54

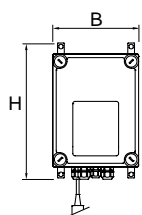
Napájení: 230 V/50 Hz



ComCube DCD

Datové rozhraní RS 485 pro komunikaci s regulací BrainCube, 6 číslicových vstupů pro zápis a beznapěťový indikátor vnějšího signálu NO, 9 beznapěťových jednotlivě parametrizovatelných digitálních výstupů (NO), všechny výstupy samostatně invertovatelné (NC). Montáž na stěnu, fixační prvky pro optimální vedení kabelu.

Typ	B	H	T	[kg]	PA [kW]	Objednací číslo
DCD	270	230	260	0,5	0,1	814 1000



ComCube DCA

2 galvanicky oddělené analogové výstupy 4-20 mA pro převedení do řídicího systému budovy, odpojovací napětí 2,5 kVAC. Zapojeno kompletně v plastové skříni, montáž na stěnu.

Typ	B	H	T	[kg]	PA [kW]	Objednací číslo
DCA	190	260	180	0,5	0,1	814 1010

T = Hloubka zařízení

Doplňující informace

Návrhování soustav: On-line výpočetní program *SelectP!*

Odkaz / Podmínky: Technické katalogové *listy a kalkulače. Vysvětlivky.*

Příslušenství pro regulaci: Komunikační modul.

Veškeré produkty, texty, fotografie a diagramy použité v tomto dokumentu mohou být změněny společností TA Hydronics bez předchozího upozornění a udání důvodu.

Pro aktuální informace o našich produktech a technických datech, navštivte prosím stránky www.tahydronics.com.

04.2012